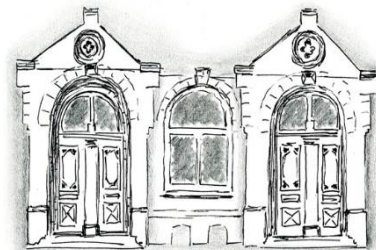


Klaus-Groth-Schule

Grund- und Gemeinschaftsschule der Stadt Heide



Klaus-Groth-Schule-Klaus-Groth-Str. 18-20-25746 Heide

Nutzungsordnung für IServ

Präambel

Die Schule stellt ihren Schülerinnen, Schülern und Lehrkräften (im Folgenden: Nutzer) als Kommunikations- und Austauschplattform IServ zur Verfügung. IServ dient **ausschließlich** der schulischen Kommunikation und ermöglicht allen Nutzern, schulbezogene Daten zu speichern und auszutauschen. Alle Nutzer verpflichten sich, die Rechte anderer Personen zu achten.

Nutzungsmöglichkeiten

Die Schule entscheidet darüber, welche Module von IServ für den innerschulischen Gebrauch freigeschaltet werden. Welche Module freigeschaltet sind, teilt die Schule den Nutzern in allgemeiner Form mit.

Verhaltensregeln

Jeder Nutzer erhält ein Nutzerkonto. Das Nutzerkonto muss durch ein nicht zu erratendes Passwort von mindestens acht Zeichen Länge (Groß-/Kleinbuchstaben, Zahlen und Sonderzeichen) gesichert werden. Es ist untersagt, das Passwort anderen Nutzern mitzuteilen.

Die im gemeinsamen Adressbuch eingegebenen Daten sind für alle Nutzer sichtbar. Es wird deshalb geraten, so wenig personenbezogene Daten wie möglich von sich preiszugeben.

Alle Nutzer sind verpflichtet, eingesetzte Filter und Sperren zu respektieren und diese nicht zu umgehen.

Die Nutzer verpflichten sich, die gesetzlichen Regelungen des Straf- und Jugendschutzgesetzes sowie das Urhebergesetz zu beachten. Wer Dateien auf IServ hochlädt, über IServ versendet oder nutzt, tut dies in eigener Verantwortung. Die Schule übernimmt keine Verantwortung für die Inhalte und die Art gespeicherter Daten.

Die Sicherung in IServ gespeicherter Daten gegen Verlust obliegt der Verantwortung der Nutzer.

Das Aufrufen und Speichern jugendgefährdender und anderer strafrechtlich relevanter Inhalte auf dem Schulserver ist ebenso verboten wie die Speicherung von URLs (Webseiten) oder Links auf jugendgefährdende Websites oder Websites mit strafrechtlich relevanten Inhalten.

Weil umfangreiche Up- und Downloads (>20 MB) die Arbeitsgeschwindigkeit des Servers beeinträchtigen, sind diese nicht erlaubt. Ausnahmen sind vorab mit den Administratoren abzusprechen.

Die Installation oder Nutzung fremder Software durch die Nutzer ist nicht zulässig, sie darf nur von den Administratoren durchgeführt werden.

Das IServ-System erstellt Log-Dateien (Protokolle), die in begründeten Fällen (Rechtsverstöße) von den von der Schulleitung bestimmten Personen ausgewertet werden können.

Kommunikation

E-Mail

Soweit die Schule den Nutzern einen persönlichen E-Mail-Account zur Verfügung stellt, der auch eine Kommunikation mit Kommunikationspartnern außerhalb der Schule zulässt (interner und externer Gebrauch), ist folgendes zu beachten:

Der E-Mail-Account wird nur für den Austausch von Informationen im schulischen Zusammenhang bereitgestellt. Die Schule ist damit **kein** Anbieter von Telekommunikation im Sinne von § 3 Nr. 6 Telekommunikationsgesetz. Ein Rechtsanspruch der Nutzer auf den Schutz der Kommunikationsdaten im Netz besteht gegenüber der Schule somit grundsätzlich nicht. Die Schule ist berechtigt, im Falle von konkreten Verdachtsmomenten von

missbräuchlicher oder strafrechtlich relevanter Nutzung des E-Mail-Dienstes die Inhalte von E-Mails zur Kenntnis zu nehmen. Die betroffenen Nutzer werden hierüber unverzüglich informiert.

Private Kommunikation mit anderen Personen über diesen schulischen E-Mail-Account ist deshalb zu vermeiden, da nicht ausgeschlossen werden kann, dass die Inhalte von E-Mails Dritter durch Einsichtnahmen der Schule zur Kenntnis genommen werden.

Chat

Soweit die Schule eine Chat-Funktion zur Verfügung stellt, gelten dieselben Vorgaben wie bei der E-Mail-Nutzung.

Forum

Soweit die Schule eine Forum-Funktion zur Verfügung stellt, gelten dieselben Vorgaben wie bei der E-Mail-Nutzung. Darüber hinaus sind die Moderatoren der Foren berechtigt, unangemessene Beiträge zu löschen.

Die Nutzer verpflichten sich, in Foren, Chats und von IServ aus versendeten E-Mails die Rechte anderer zu achten.

Massen-E-Mails, Joke-E-Mails o. ä. sind nicht gestattet.

Die schulische E-Mail-Adresse darf nicht für private Zwecke zur Anmeldung bei Internetangeboten jeder Art verwendet werden. Das gilt insbesondere für alle sozialen Netzwerke wie z. B. Facebook oder Google+.

Kalendereinträge für Gruppen werden nach bestem Wissen eingetragen und nicht manipuliert.

Hausaufgaben

Hausaufgaben können über IServ gestellt werden, müssen aber im Unterricht angekündigt werden. Die Lehrkräfte achten dabei auf einen angemessenen Bearbeitungszeitraum.

Administratoren

Die Administratoren haben weitergehende Rechte, verwenden diese aber grundsätzlich nicht dazu, sich Zugang zu persönlichen Konten bzw. persönlichen Daten zu verschaffen.

Sollte ein Nutzer sein Passwort vergessen haben, ist er verpflichtet, das durch einen Administrator neu vergebene Passwort beim nächsten Einloggen sofort zu ändern. Nur der Nutzer selbst darf ein neues Passwort für sich persönlich bei einem Administrator beantragen.

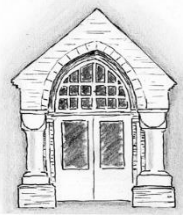
Chat-Protokolle sind auch für Administratoren grundsätzlich nur lesbar, wenn ein Verstoß per Klick auf den entsprechenden Button gemeldet wurde.

Moderatoren

Für die Gruppenforen können Moderatoren eingesetzt werden, die Forumsbeiträge auch löschen können. Moderatoren dürfen nur in dem ihnen anvertrauten Forum moderieren.

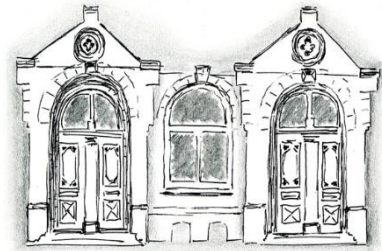
Verstöße

Im Fall von Verstößen gegen die Nutzungsordnung kann das Konto gesperrt werden. Damit ist die Nutzung schulischer Computer sowie die Nutzung von IServ auf schulischen und privaten Geräten nicht mehr möglich.



Klaus-Groth-Schule

Grund- und Gemeinschaftsschule der Stadt Heide



Klaus-Groth-Schule-Klaus-Groth-Str. 18-20-25746 Heide

Einwilligung in die Nutzung von IServ (nur diese Seite ausdrucken und unterschrieben an die Schule senden!)

Ich/Wir willige/willigen ein, dass
[Name der Eltern]

unser Sohn/unsere Tochter die von der
[Name des Kindes]

Schule zur Verfügung gestellte Kommunikationsplattform IServ nutzen darf.

Ich willige in die Nutzung der von der Schule zur
[Name der/des volljährigen Schülerin/Schülers]

Verfügung gestellten Kommunikationsplattform IServ ein.

Ich/Wir habe/haben von den Nutzungsbedingungen Kenntnis genommen.

Die Einwilligung ist freiwillig. Sie kann jederzeit für die Zukunft ohne Angabe von Gründen widerrufen werden. Mir/Uns ist bekannt, dass ab diesem Zeitpunkt der Zugang zur Kommunikationsplattform für mein Kind gesperrt und alle bis dahin von meinem Kind selbst gespeicherten Daten unverzüglich gelöscht werden.

.....
[Unterschrift der Eltern / der/des volljährigen Schülerin/Schülers] [Unterschrift der Schülerin/des Schülers]

Mir/Uns ist bekannt, dass die Schulleitung im Fall des Verdachts der unzulässigen Nutzung der Kommunikationsplattform, insbesondere im Fall des Verdachts auf Straftaten oder Ordnungswidrigkeiten, im erforderlichen Umfang folgende Maßnahmen durchführen kann:

- Auswertung der System-Protokolldaten,
- Auswertung der im Zusammenhang mit der Internetnutzung entstandenen Protokolldaten,
- Inaugenscheinnahme von Inhalten der E-Mail- und Chat-Kommunikation.

Welche Protokoll- oder Nutzungsdaten zur Aufklärung des Vorgangs ausgewertet werden, entscheidet im jeweiligen Einzelfall die Schulleitung.

Ich/Wir willige/willigen ein, dass
[Name der Eltern / der/des volljährigen Schülerin/Schülers]

in einem der o. g. Fälle die erforderlichen Auswertungen der Protokoll- und Nutzungsdaten erfolgen darf.

Die Einwilligung ist freiwillig. Ohne diese Einwilligung ist die Nutzung der Funktionen E-Mail, Chat und Internet nicht möglich. Sie kann jederzeit für die Zukunft ohne Angabe von Gründen widerrufen werden. Mir/Uns ist bekannt, dass ab diesem Zeitpunkt der Zugang zu den genannten Diensten für mein Kind/für mich gesperrt und alle bis dahin von meinem Kind/von mir selbst gespeicherten Daten unverzüglich gelöscht werden.

.....
[Unterschrift der Eltern / der/des volljährigen Schülerin/Schülers] [Unterschrift der Schülerin/des Schülers]